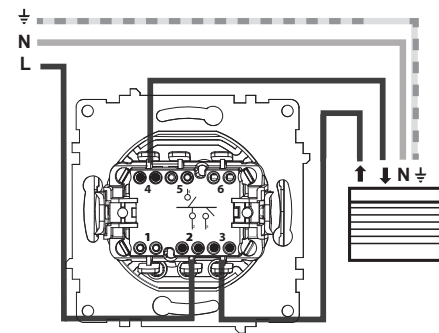


Lexman
LIKA

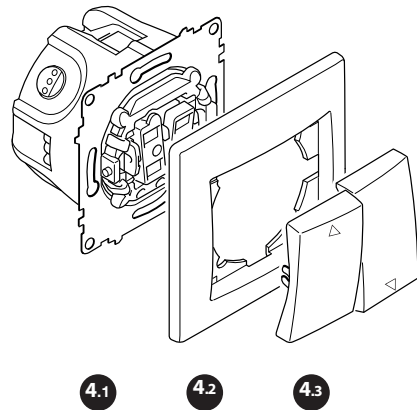
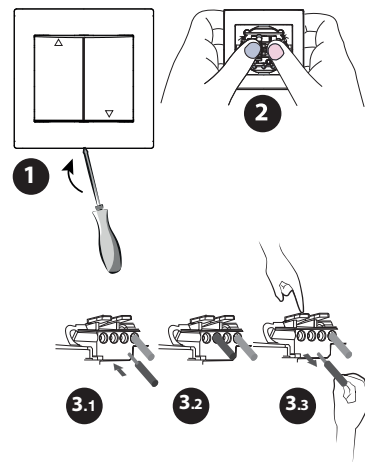
2 YEARS
GUARANTEE

INTERRUPTEUR VOLET ROLANT
WŁACZNIK ŻALUZI
INTERRUPTOR DE PERSIANAS
INTERRUPTOR PERSIANA
INTRERUPATOR OBLON RULANT
ВИМІКАЧ ДЛЯ ЖАЛЮЗІ
ΔΙΑΚΟΠΤΗΣ ΡΟΛΑΝ
ROLLING SHUTTER SWITCH



250V~
10 AX

Version originale du mode d'emploi / Tłumaczenie z oryginalnej instrukcji obsługi / Traducción de la versión original del modo de empleo / Traducción de la versión original del modo de empleo / Traducerea versiunii originale a modului de folosire / Μετάφραση της αρχικής έκδοσης των οδηγιών χρήσης / Переклад оригінального керівництва з експлуатації / Translation of the original version of user manual.



REF : 9220-22A

ADEO Services 135 Rue Sadi Carnot
CS 00001 - 59790 Ronchin - FRANCE

FR Mode d'emploi PL Instrukcja Obsługi ES Manual de Instrucciones
PT Manual de Instruções RO Manual de Instrucțiuni UA Інструкція з Експлуатації
EL Εγχειρίδιο Οδηγιών EN Instructions Manual

FR

INSTALLATION



(1) Déclipser le cache à l'aide d'un tournevis
(2) Tirer sur le cache en poussant sur le mécanisme
CONNEXION : Dénuder le(les) fil(s) comme indiqué
Si nécessaire ouvrir le bornier en dévissant la vis
(3.2) Insérer le(s) fil(s) puis serrer la vis

DECONNEXION : (3.3) Ouvrir le bornier en dévissant la vis puis tirer sur le(s) fil(s)
(4.1) Installer le mécanisme
(4.2) Positionner la plaque
(4.3) Clipser le cache

*Garantie 2 ans



Ce produit doit être installé conformément aux règles d'installation et de préférence par un électricien qualifié. Une installation et une utilisation incorrectes peuvent entraîner des risques de choc électrique ou d'incendie. Ne pas ouvrir, démonter, altérer ou modifier l'appareil sauf mention particulière indiquée dans la notice.
RECYCLAGE
Ce produit comporte le symbole du tri sélectif pour les déchets d'équipements électriques et électroniques (DEEE). Cela signifie que ce produit doit être traité conformément à la Directive européenne 2012/19/UE pour être recyclé ou démonté afin de minimiser son impact sur l'environnement. L'utilisateur peut choisir de donner son produit à un organisme de recyclage compétent ou au distributeur lui ayant vendu un équipement électrique ou électronique neuf.

PL

INSTALACJA



(1) Odpiąć pokrywę przy pomocy śrubokręta.
(2) Zdziąć pokrywę, naciskając na mechanizm.
CONNEXION : Usunąć izolację z przewodów jak pokazano. W razie potrzeby otworzyć blok zacisków odkręcając śrubę. Włożyć przewód (przewody) i dokręcić śrubę.

ODŁĄCZENIE: (3.3) Rozłączyć blok zacisków odkręcając śrubę i wyciągając przewód (przewody).
(4.1) Zainstalować mechanizm.
(4.2) Ustawić płytkę.
(4.3) Zapiąć pokrywę (pokrywy).

*2 lat gwarancji



Produkt ten musi być zainstalowany zgodnie z przepisami instalacyjnymi i najlepiej przez wykwalifikowanego elektryka. Nieprawidłowa instalacja i użytkowanie może spowodować porażenie prądem elektrycznym lub pożar. Nie należy otwierać, demontować, zmieniać ani modyfikować urządzenia.
RECYKLINGU
Produkt ten zawiera symbol recyklingu zużytego sprzętu elektrycznego i elektronicznego (WEEE). Oznacza to, że produkt ten musi być traktowany zgodnie z Europejską dyrektywą UE/19-2012 i zostać zdemontowany lub poddany recyklingowi aby zminimalizować jego wpływ na środowisko. Użytkownik może oddać swój produkt do centrum recyklingu lub sklepu, który sprzedał mu nowe urządzenie elektryczne lub elektroniczne.

ES

INSTALACIÓN



(1) Soltar la tapa con ayuda de un destornillador.
(2) Tirar de la placa presionando el mecanismo.
CONEXIÓN: Pelar el (los) cable(s) como se indica. Abrir, si es necesario, la conexión desatornillando el tornillo.
(3.2) Insertar el (los) cable(s) y después apretar el tornillo.

DECONNEXIÓN: (3.3) Abrir la conexión desatornillando el tornillo y después tirar del (de los) cable(s).
(4.1) Instalar el mecanismo.
(4.2) Posicionar la placa.
(4.3) Sujetar la tapa.

*Garantía 2 años



Este producto debe ser instalado en conformidad con las normas de instalación y preferentemente por un electricista cualificado. Una instalación y un uso incorrecto pueden suponer riesgos de descargas eléctricas o de incendios. No abrir, no desmontar, no alterar ni modificar el aparato.
RECICLAJE
Este producto lleva el símbolo de clasificación selectiva para los residuos de aparatos eléctricos y electrónicos (RAEE). Esto significa que este producto debe ser tratado en conformidad con la directiva europea 2012/19/UE para ser reciclado o desmontado con la finalidad de minimizar su impacto sobre el medio ambiente. El usuario puede elegir entre entregar su producto a un organismo de reciclado competente o al distribuidor que le ha vendido un aparato eléctrico o electrónico nuevo.

PT

INSTALAÇÃO



(1) Desencaxe a tampa com uma chave de fenda
(2) Puxe a tampa empurrando o mecanismo
CONEXÃO: Desnude o(s) fio(s) conforme indicado
Se necessário, abra o bloco de terminais desparafusando o parafuso
(3.2) Insira o(s) fio(s) e aperte o parafuso
DESCONXÃO: (3.3) Abra o bloco de terminais desparafusando o parafuso e puxe o(s) fio(s)
(4.1) Instale o mecanismo
(4.2) Posicione a placa
(4.3) Encaixe a tampa

*Garantia 2 anos



Este produto deve ser instalado de acordo com as regras de instalação e, de preferência, por um electricista qualificado. Uma instalação e uma utilização incorretas podem provocar riscos de electrocução ou de incêndio. Não abra, desmonte, altere ou modifique o aparelho.
RECICLAGEM
Este produto tem o símbolo da separação selectiva para os resíduos de equipamentos electrónicos (REEE) e electrónicos. Isto significa que o produto deve ser tratado de acordo com a Directiva Europeia 2012/19/UE para ser reciclado ou desmontado a fim de minimizar o seu impacto sobre o meio ambiente. O utilizador pode optar por entregar o seu produto a um reciclador qualificado ou ao revendedor onde adquiriu um novo equipamento elétrico ou electrónico.

RO

INSTALARE



(1) Declipșați măștile cu ajutorul unei șurubelnițe.
(2) Trageți de mască apăsând pe mecanism.
CONECTARE: Dezgoliți firele conform indicațiilor. Dacă este nevoie, deschideți cutia cu borne prin desurubare.
(3.1) Inserați firele apoi strângeți șurubul.
DECONNECTARE: (3.2) Deschideți cutia cu borne prin desurubare apoi trageți firele.
(4.1) Instalați mecanismul.
(4.2) Poziționați placa.
(4.3) Clipsați măștile.

*Garantie 2 ani



Acest produs trebuie instalat conform regulilor de instalare și de preferință de către un electrician calificat. Instalarea și utilizarea incorrecte pot duce la riscuri de șoc electric sau de incendiu. Nu deschideți, demontați, deteriorați sau modificați aparatul.
RECICLARE
Acest produs prezintă simbolul de sortare selectivă pentru echipamentele electronice și electrice (DEEE). Produsul trebuie să fie în conformitate cu Directiva Europeană 2012/19/UE ceea ce înseamnă că urmează să fie reciclat sau dezasamblat, pentru a minimiza impactul asupra mediului. Utilizatorul poate alege între a da produsul unui reciclator calificat sau distribuitorului în schimb unui produs nou electric sau electronic.

UA

УСТАНОВКА



(1) Зніміть кришку за допомогою викрутки.
(2) Потягніть за кришку, натиснувши на механізм.
З'ЄДНАННЯ: Зачистіть кабель(и), як зазначено. При необхідності відкрийте клему, відкрутивши гвинт.
(3.1) Вставте кабель(и), а потім затягніть гвинт.
ДИС'ЄДНАННЯ: (3.2) Відкрийте клему, відкрутивши гвинт, потім потягніть за кабель.
(4.1) Встановіть механізм.
(4.2) Встановіть рамку.
(4.3) Встановіть кришку

*Гарантія 2 років.



Цей виріб має бути встановлений у відповідності з правилами установки і переважно кваліфікованим електриком. Неправильна установка і використання можуть призвести до ураження електричним струмом або пожежі. Не відкривайте, не розбирайте, не змінюйте та не модифікуйте пристрій.
ПЕРЕРОБКА ВІДХОДІВ
Цей продукт містить символ збору і розподілу відходів електричного та електронного обладнання (Директива ВЕЕЕ). Це означає, що даний продукт повинен бути перероблений або розібраний у відповідності з європейською Директивою 2012/19/ЄС, з метою мінімізації впливу на навколишнє серед-овище. Користувач може обрати віддати виріб компетентній організації з утилізації/переробки відходів або дистриб'ютору, який продав нове електричне або електронне обладнання.

EL

ΕΓΚΑΤΑΣΤΑΣΗ



(1) Αφαιρέστε το κάλυμμα με ένα κατσαβίδι.
(2) Τραβήξτε το κάλυμμα πιέζοντας τον μηχανισμό.
ΣΥΝΔΕΣΗ: Απογυμνώστε το/τα καλώδιο/-α όπως υποδεικνύεται. Αν είναι απαραίτητο, ανοίξτε τον ακροδέκτη ξεβιδώνοντας τη βίδα.
(3.1) Εισαγάγετε το/τα καλώδιο/-α και στη συνέχεια βιδώστε τη βίδα.
ΔΙΣΣΥΝΔΕΣΗ: (3.2) Ανοίξτε τον ακροδέκτη ξεβιδώνοντας τη βίδα και στη συνέχεια τραβήξτε το/τα καλώδιο/-α.
(4.1) Εγκαταστήστε τον μηχανισμό.
(4.2) Τοποθετήστε την πλάκα.
(4.3) Τοποθετήστε το κάλυμμα

*Εγγύηση 2 χρόνια.



Αυτό το προϊόν πρέπει να εγκατασταθεί σύμφωνα με τους κανόνες εγκατάστασης και κατά προτίμηση από έναν ειδικευμένο ηλεκτρολόγο. Μια λανθασμένη εγκατάσταση και χρήση μπορεί να ενέχει τον κίνδυνο ηλεκτροπληξίας ή σπυλίσματος. Μην ανοίγετε, αφαιρείτε, φέρετε φορές ή τροποποιείτε τη συσκευή ΑΝΑΚΥΚΛΩΣΗ
Αυτό το προϊόν φέρει την ένδειξη διαλογής αποβλήτων ειδών ηλεκτρικού και ηλεκτρονικού εξοπλισμού (ΑΗΠΕ). Απαιτείται επομένως συγκεκριμένη επεξεργασία σύμφωνα με την ευρωπαϊκή οδηγία 2012/19/ΕΕ ώστε το προϊόν να ανακυκλωθεί ή να αποσυνομοποιηθεί με τρόπο που να μειώνει την επίπτωση του στο περιβάλλον. Ο χρήστης μπορεί είτε να δώσει το προϊόν σε κάποια εξουσιοδοτημένη εταιρεία ανακύκλωσης είτε στον διανομέα από τον οποίο αγοράσε τον καινούργιο ηλεκτρικό ή ηλεκτρονικό

EN

SETUP



(1) Unclip the mask with a screwdriver
(2) Pull on mask by pushing on the mechanism
CONNECTION: Strip wire(s) as indicated
If necessary open terminal by unscrewing the screw
(3.1) Insert the wire(s) then tighten the screw
DISCONNECTION: (3.2) Open terminals by unscrewing the screw then pull on the wire(s)
(4.1) Install the mechanism
(4.2) Position the plate
(4.3) Clip the mask

*Guarantee 2 years



This product must be set up in compliance with setup regulations, and preferably by a qualified technician. Incorrect setup and use may result in electric shock or fire hazard.
Do not open, disassemble, alter, nor modify this appliance
RECYCLING
This product carries the symbol for disposal of Waste Electrical and Electronic Equipment (WEEE). This means that this product must be disposed of in compliance with the European Directive 2012/19/UE for it to be recycled or disassembled in order to minimize its impact on the environment. The user may opt for giving his/her product to a competent recycling agency or to the retailer where the new electric or electronic equipment was purchased.